

Parametry techniczne

KLASA ODPORNOŚCI OGNIOWEJ EN ¹⁾	MAKSYMALNA WYSOKOŚĆ	GRUBOŚĆ	MASA	POSZYCIE PŁYTAMI GIPSOWO-KARTONOWYMI RIGIPS PRO (1 strona) / GIPSOWO-WŁÓKNOWYMI RIGIPS (2 strona)		KONSTRUKCJA PROFILU RIGIPS	WYPEŁNIENIE WELNA MINERALNA ¹⁾
	[mm]	[mm]	G	M	[kg/m ²]		
-1)	4500	do 280	51	gr. 1x12,5 mm typ A lub Hydro typ H2		2 x CW/UW 50 ULTRASTIL	Welna ¹⁾ gr. 2x50 mm np. ISOVER Aku-Płyta / Akuplat + lub Polterm Uri
				Rigidur H gr. 1x10 mm			
				gr. 1x12,5 mm typ A lub Hydro typ H2			
			57	Rigidur H gr. 1x12,5 mm			
				gr. 1x12,5 mm Fire + typ DF lub Fire+ Hydro typ DFH2			
				gr. 1x15 mm Fire + typ DF			
61	Rigidur H gr. 1x12,5 mm		65	gr. 1x15 mm Fire + typ DF			
	Rigidur H gr. 1x12,5 mm						

1) Wykaz klasa ogniw w rozdziale 10.

1) BN - klasa odporności ogniw wg PN-EN 13501-2.

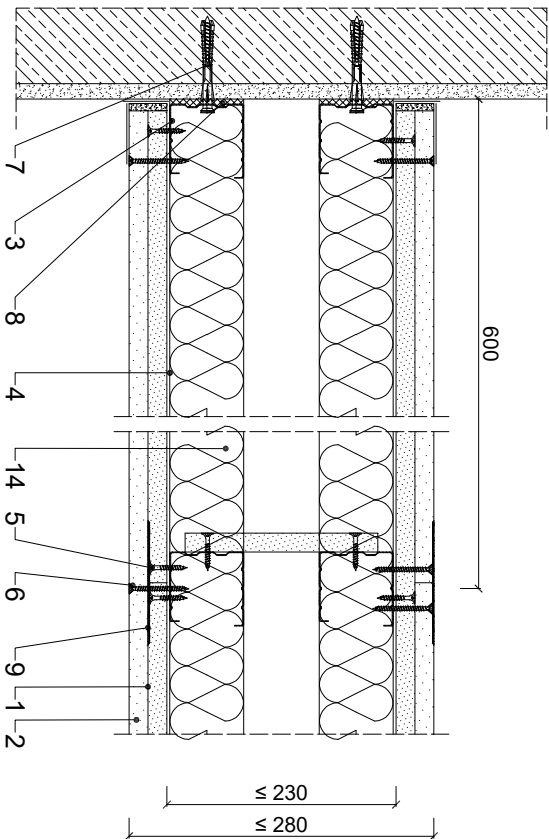
Zapotrzebowanie materiałowe na 1m²

MATERIAŁ	ZUŻYCIE
1 Płyta gipsowo-kartonowa RIGIPS PRO typ A lub Hydro typ H2, Fire typ F, Fire+ typ DF, Fire+ Hydro typ DFH2 gr. 12,5 mm lub Fire+ typ DF gr. 15 mm	2,10 m ²
2 Płyta gipsowo-włóknowa RIGIPS Rigidur H gr. 10 mm lub 12,5 mm	2,00
3 Profil CW 50 ULTRASTIL	3,60 m
4 Profil UW 50 ULTRASTIL	1,40 m
5 Wkręt RIGIPS TN 25 co 750 mm	9,00 szt
6 Wkręt RIGIPS Rigidur 3.5x40 co 250 mm	24,00 szt
7 Kołek rozporowy min Ø 6 co max 1000 mm	3,00 szt
8 Taśma uszczelniająca piankowa RIGIPS szer. 50 mm	2,20 m
9 Masa szpachlowa konstrukcyjna RIGIPS (1 strona) VARIO, Premium Light, Q1 Zaczyzna, SUPER	0,50 kg
10 Masa szpachlowa RIGIPS VARIO (2 warstwa) ¹⁾	0,50 kg
11 Klej do spoin RIGIPS Rigidur (2 warstwa) ²⁾	30,00 ml
12 Taśma spoinowa RIGIPS	2,80 m
13 Masa szpachlowa wykończeniowa RIGIPS: Premium Light, ProMix Finish Plus, Q2-Q3 Kończy, GOTOWA Q2-Q3 Kończy lub SUPER	0,20 kg
14 Włna mineralna szklana lub skalna np. ISOVER Aku-Pyła / Akuplat + lub Polterm Uni	1,00 m ²

1) Podjęcie pól szpachlowane dla płyt RIGIPS Rigidur H z dodatkową warstwą dźwięku.

2) Podjęcie pól szpachlowane dla płyt RIGIPS Rigidur H z dodatkową warstwą dźwięku.

Wskazywać należy materiał, charakter i rodzajowy i nie zawierają odpadów.



Saint-Gobain Construction Products Polska Sp. z o.o.
Biuro RIGIPS w Warszawie
ul. Cybiny 9, 02-677 Warszawa
Biuro Doradztwa Technicznego: 800 163 121
E-mail: doradcy.techniczny@saint-gobain.com
rigips.pl
BDO 000006702

Objekt:			
Lokalizacja:			
Tytuł rysunku:	Ściana działowa hybrydowa systemu Rigips 3.39.041		
Data:	Skala:	Nr detalu:	Opracował:
	1:5	3.39.041	